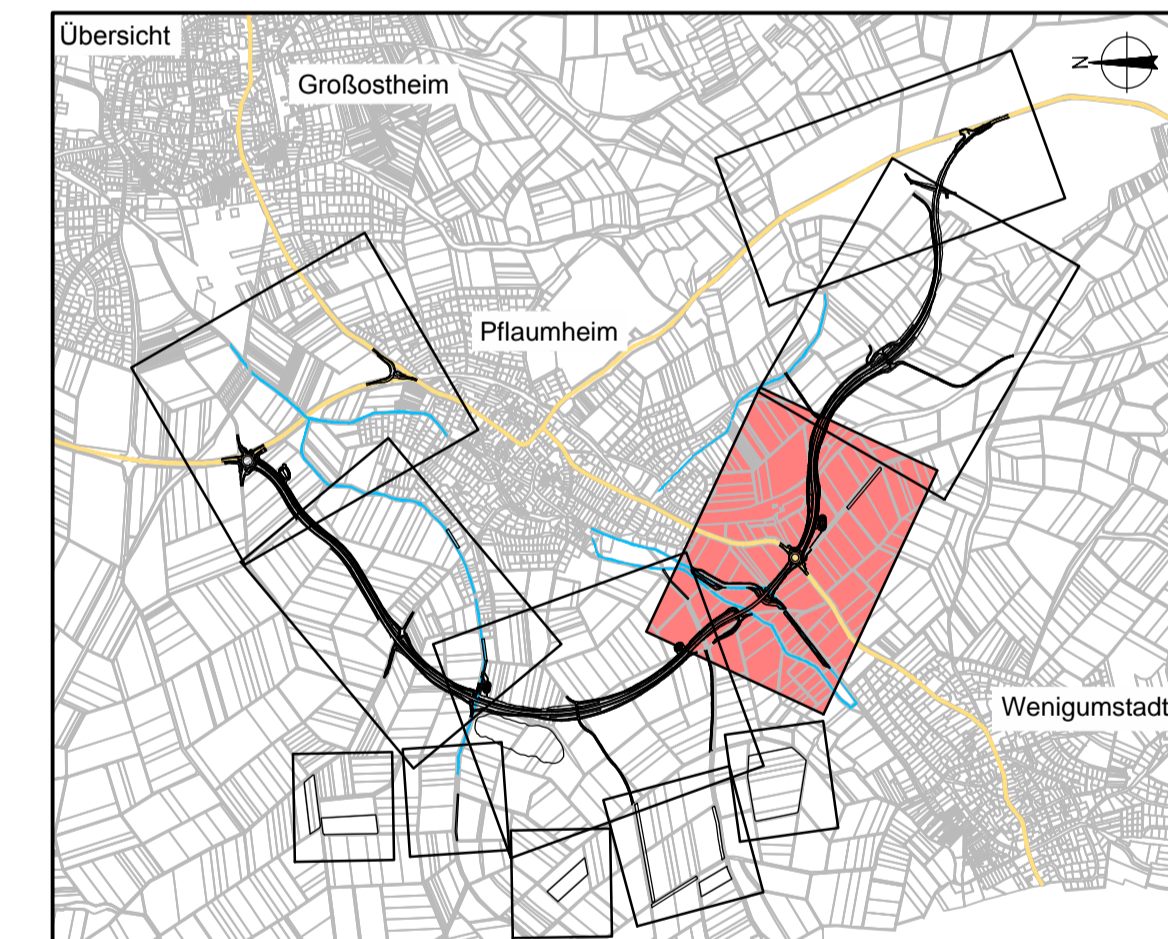


- Legende**
- Planfeststellungsgrenze
 - Grundverwehrsgränze
 - Gemarkungsgrenze
 - Zu erwerbende Fläche
 - Vorübergehend in Anspruch zu nehmende Fläche
 - Dauernd zu belastende Fläche
 - 802 Flurstücknummer
 - 2.32.01 1647 m² GE Fläche; vorüber. Inanspruchnahme; Dauernd zu belastende Fläche (m²)
 - 02 472 m² laufende Grundverwehrs. Plannummer



OBERMEYER Weißenburger Straße 20-22
PLANEN + BERATEN GMBH 63719 Aschaffenburg
 Tel. 06021/38667-0

Projekt 16414
 Plan Nr.
 Datei-Name

Bearbeitet im Auftrag des Landratsamtes Aschaffenburg
 Aschaffenburg, im September 2012

Nr.	Art der Änderung	Datum	Name

Landratsamt Aschaffenburg Kreisstraßeverwaltung PLANFESTSTELLUNG Markt Großostheim OT Pflaumheim Ortsumgehung Kreisstraße AB 1 / AB 3 Blatt 4 E	Unterlage: 14.1 Blatt Nr.: 4 Datum: 15.01.12 Zeichen: 15012 Gezeichnet: 15012 Reg. Nr.: 15012 Grundverwehrsplan 4 Maßstab: 1:1000
-----------------------------------------------------------------------------------------------------------------------------------------------------------------------------	--------------------------------------------------------------------------------------------------------------------------------------------------------

Aufgestellt: Aschaffenburg, den 11.01.2013
 Landratsamt Aschaffenburg

Dr. Norbert Schupp, Verwaltungsdirektor

Unterlage 14.1
 wird ersetzt durch
 Blatt 1 / Blatt 4 E